

Ploni F. Bouman - de Wolf
Register makelaar - taxateur

Ternatestraat 4 te Vlaardingen



Bouman Makelaardij
Riouwlaan 56
3131 NL Vlaardingen

Telefoon: 010 - 234 26 93
KvK: 24294373
BTW: NL001192245B08

E-mail: info@boumanmakelaardij.nl
www.boumanmakelaardij.nl
IBAN NL08 INGB 0676 7273 60



Op onze werkzaamheden zijn van toepassing De Algemene Consumentenvoorwaarden van de Nederlandse Coöperatieve Vereniging van Makelaars en Taxateurs in onroerende goederen en vastgoeddeskundigen NVM U.A. Voor de NVM-privacyverklaring wordt verwezen naar de website van Bouman Makelaardij.

Ternatestraat 4 te Vlaardingen

In een kinderrijke doch rustige buurt, ruime zes-kamer ééngezinswoning op eigen grond.

Op loopafstand van stadscentrum en in de nabije omgeving van basisscholen, openbaar vervoervoorzieningen, uitvalswegen, zwembad en natuurgebied de Broekpolder.

Indeling:

Begane grond: entree, hal, trapkast, woonkamer ($\pm 20\text{m}^2$), open keuken ($\pm 2.8 \times 2.1\text{m}$) met L-vormige inrichting, ingebouwde keramische kookplaat, elektrische oven, afzuigkap en vaatwasmachine, tussenhall ($\pm 2 \times 1.7\text{m}$), geheel betegeld toilet met vrijhangend closet en fonteintje, kastruimte, toegang tot achtertuin;

Eerste verdieping: overloop, voorzijkamer ($\pm 2.4 \times 2.1\text{m}$), voorkamer ($\pm 3.5 \times 3.2\text{m}$) met schuifkastenwand, achterkamer ($\pm 2.9 \times 2.7\text{m}$), geheel betegelde badkamer ($\pm 4\text{m}^2$), met douchegelegenheid, vrijhangend toilet, wastafelmeubel, anti-condens spiegel en decorradiator;

Tweede verdieping (dakopbouw): overloop met wasautomaataansluiting en opstelling c.v.-combiketel, twee slaapkamers (beide $\pm 1.8 \times 3.5\text{m}$).

Voortuin ($\pm 5 \times 6\text{m}$), diepe achtertuin ($\pm 14.3 \times 6\text{m}$) met nieuwe schuttingen, vrijstaande berging ($\pm 2.9 \times 4.5\text{m}$) en uitgang.

Bijzonderheden:

- ◆ C.v.-combiketel, Vaillant (HR), bouwjaar: circa 2010;
- ◆ Overige warmwatervoorziening: close-in boiler keuken (2022);
- ◆ Dakopbouw en badkamer in 2022 gerealiseerd;
- ◆ Isolatie: thermopane beglazing, wand- en dakisolatie dakopbouw;
- ◆ Hardhouten en kunststof kozijnen;
- ◆ Schoorstenen in 2020 opnieuw onderhoudsarm bekleed met keralith;

BOUMAN MAKELAARDIJ

- ◆ Diverse kast- en bergruimten;
- ◆ Gehele woning voorzien van laminaatvloeren;
- ◆ Achtertuin op het zuidoosten;
- ◆ Bouwjaar: ± 1951;
- ◆ Grondoppervlakte 165m²;
- ◆ Inhoud woning ± 335m³;
- ◆ Gebruiksoppervlakte wonen ± 97m²;
- ◆ Ouderdomsclausule van toepassing*);
- ◆ Aanvaarding in overleg.

Vraagprijs € 345.000,-- k.k.



Energielabel C

Wij nodigen u uit om deze ruime woning te bezichtigen en zelf te ervaren hoe fijn het zou zijn om hier te wonen. U zult zich snel thuis voelen.

Huis kopen?... Neem uw eigen NVM aankoopmakelaar mee; deze komt op voor uw belang!

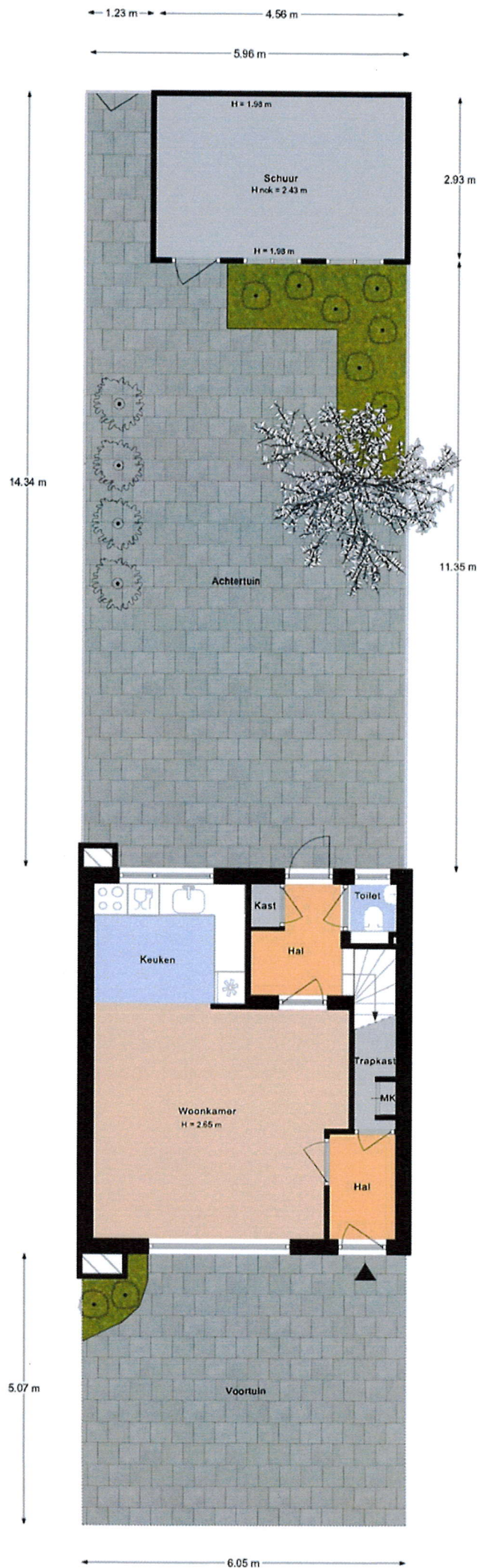
De getoonde informatie is met zorg samengesteld, doch aanvaardt Bouman Makelaardij geen aansprakelijkheid voor onjuistheden in en onvolledigheden van de opgenomen informatie, noch kan aan de vermelde informatie enig recht worden ontleend. Deze dient slechts beschouwd te worden als een uitnodiging tot het doen van een bod. Maten zijn "circa" maten.

*)Koper is ermee bekend dat deze woning is gebouwd rond 1951. De eisen die aan de bouwkwaliteit gesteld mogen worden liggen aanzienlijk lager dan bij nieuwe woningen. Koper wordt in de gelegenheid gesteld om voor eigen rekening een bouwtechnische keuring uit te laten voeren, waarin o.a. ook gas-, water- en elektrische installaties begrepen zijn.

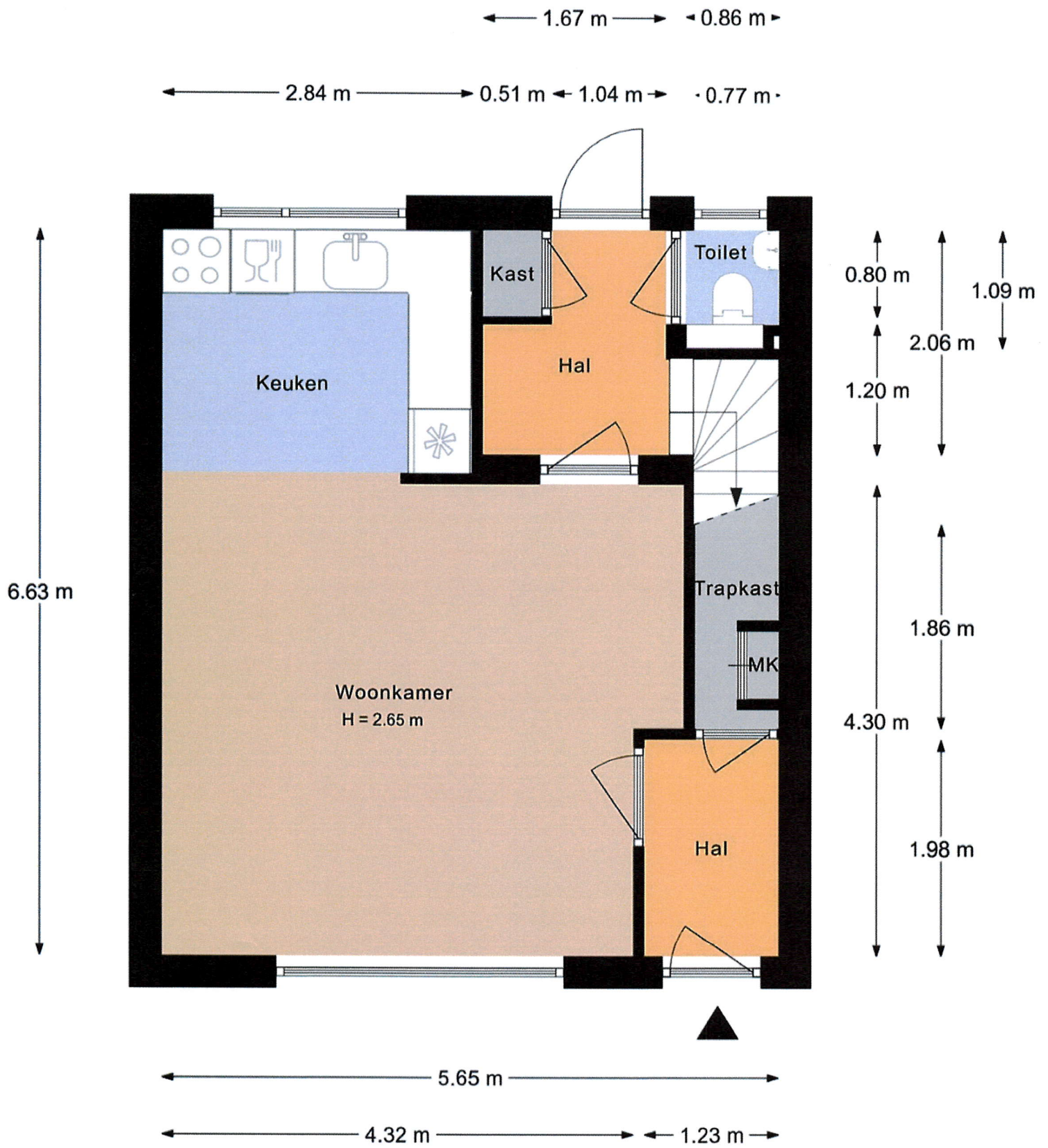
Koper wordt in de gelegenheid gesteld om voor eigen rekening een bouwtechnische keuring uit te laten voeren, waarin o.a. ook gas-, water- en elektrische installaties begrepen zijn.

De Meetinstructie is gebaseerd op de NEN2580. De Meetinstructie is bedoeld om een meer eenduidige manier van meten toe te passen voor het geven van een indicatie van de gebruiksoppervlakte. De Meetinstructie sluit verschillen in meetuitkomsten niet volledig uit, door bijvoorbeeld interpretatieverschillen, afrondingen of beperkingen bij het uitvoeren van de meting.

Voor de NVM-privacy verklaring wordt verwezen naar de website van Bouman Makelaardij.



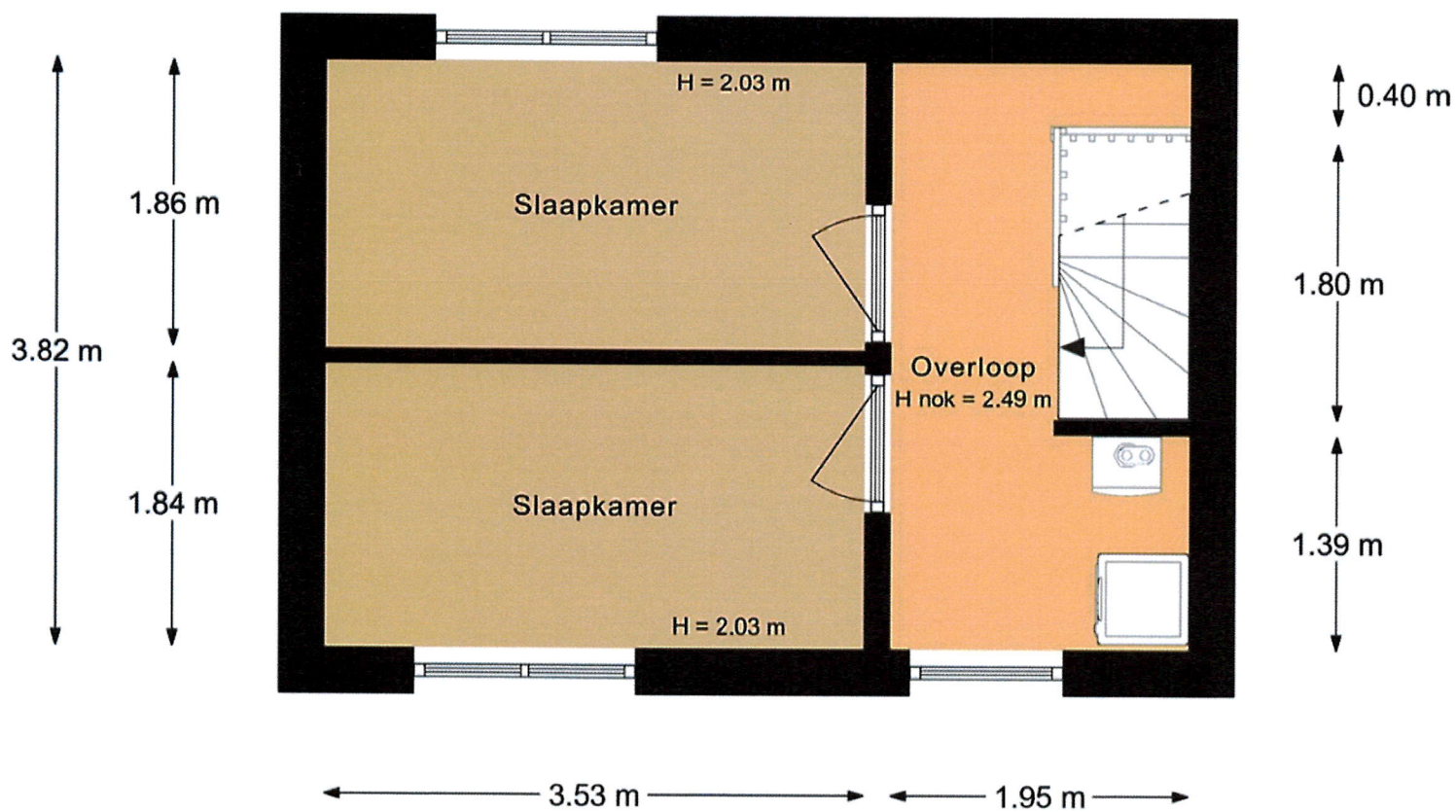
Aan de plattegronden kunnen geen rechten worden ontleend.



Aan de plattegronden kunnen geen rechten worden ontleend.




Aan de plattegronden kunnen geen rechten worden ontleend.



Aan de plattegronden kunnen geen rechten worden ontleend.



<p>12345 25</p> <p>— Vastgestelde kadastrale grens — Voorlopige kadastrale grens — Administratieve kadastrale grens — Bebouwing</p>	<p>Deze kaart is noordgericht Perceelnummer Huisnummer</p> <p>Kadastrale gemeente Vlaardingen Sectie D Perceel 4682</p>	<p>Schaal 1: 500</p> <p>Aan dit uittreksel kunnen geen betrouwbare maten worden ontleend. De Dienst voor het kadaster en de openbare registers behoudt zich de intellectuele eigendomsrechten voor, waaronder het auteursrecht en het databankenrecht.</p>	
---	---	--	---

Voor een eensluidend uittreksel, geleverd op
De bewaarder van het kadaster en de openbare registers